



**Státní
veterinární
správa**

Státní veterinární správa

Kpt. Jaroše 318/4, Karlovy Vary, 360 06
T: +420 353 449 026
Elektronická adresa podatelny: epodatelna.kvsk@svscr.cz
ID datové schránky: d2vairv



svspes92095969

Č. j.: SVS/2024/073427-K
Vyřizuje: JUDr. Eva Loritzová
Telefon: +420 353 434 031

V Karlových Varech dne 13.05.2024

Nabídka dočasně nepotřebeného majetku k pronájmu

V souladu se zákonem, č. 219/2000 Sb., o majetku České republiky a jejím vystupování v právních vztazích, ve znění pozdějších předpisů, a vyhláškou č. 62/2001 Sb., o hospodaření organizačních složek státu a státních organizací s majetkem státu, ve znění pozdějších předpisů, nabízí Státní veterinární správa právníkům a fyzickým osobám k pronájmu dočasně nepotřebný majetek ve vlastnictví České republiky, s nímž je příslušná hospodařit Státní veterinární správa, tento je k dispozici u Krajské veterinární správy Státní veterinární správy pro Karlovarský kraj.

Předmětem pronájmu je:

Přístavba hlavní budovy na adrese Kpt. Jaroše 318/4, 360 06 Karlovy Vary, zkolaudována jako veterinární ordinace (konkrétně - ordinace I o výměře 24,71 m², ordinaci II o výměře 19,48 m², temná komora o výměře 9,30 m², sklad I o výměře 13,14 m², sklad II o výměře 14,94 m², čekárna, zádveří, WC, kafilerní místnost, rampa, chodba o celkové výměře 77,46 m², nebytové prostory o celkové výměře 159,03 m²).

Minimální nabídková cena: 100 Kč/m²/měsíc

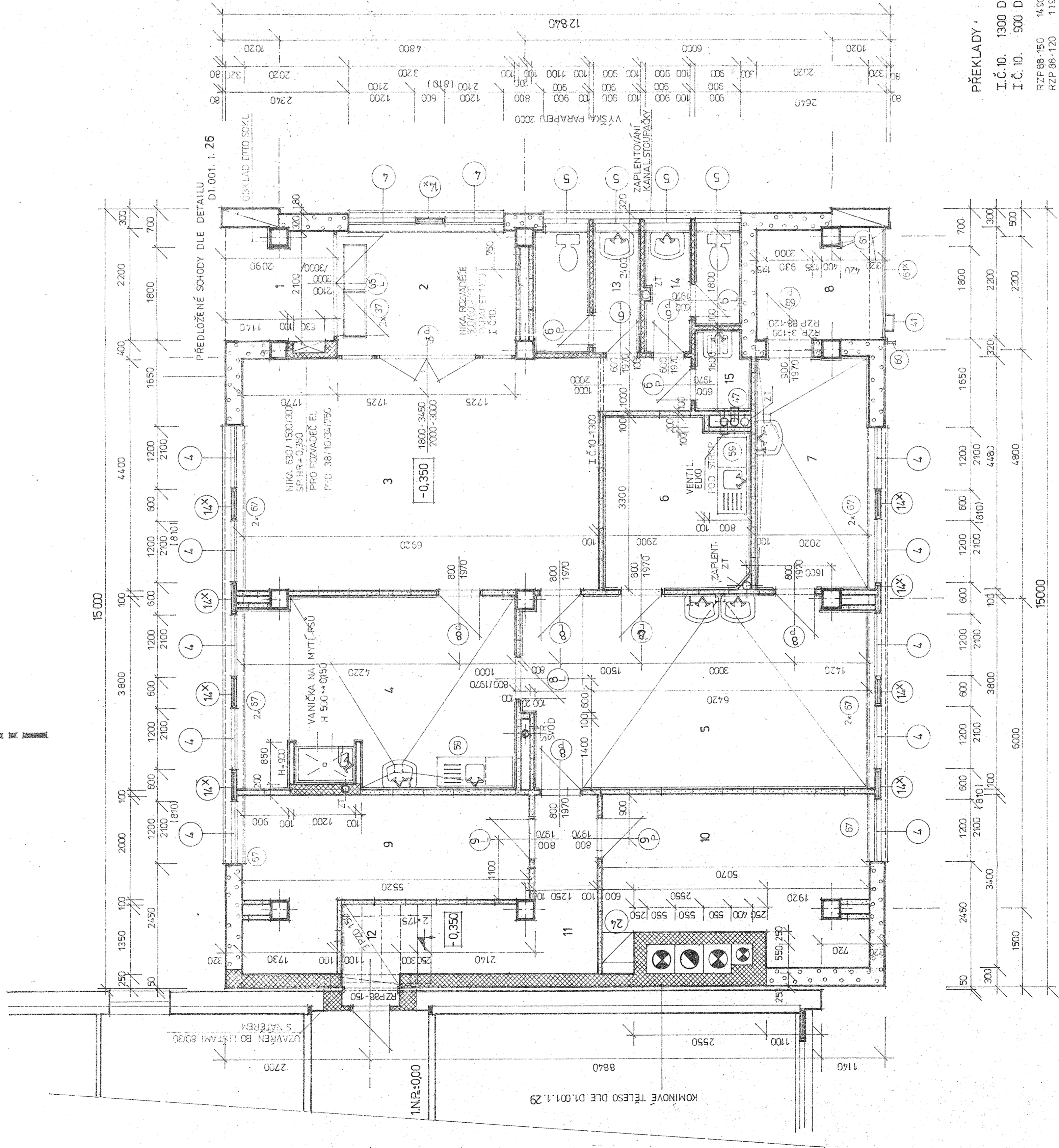
Kontaktní osoba: JUDr. Eva Loritzová, tel. 606 638 115

Termín odevzdání nabídek: 27.05.2024

Zájemci o pronájem nebytových prostor mohou zasílat své písemné žádosti na adresu elektronické podatelny: epodatelna@svscr.cz nebo do datové schránky d2vairv.

MVDr. Mária Slepíčková, Ph.D.
ředitelka Krajské veterinární správy
Státní veterinární správy pro Karlovarský kraj
podepsáno elektronicky

Příloha: pláněk



PŘEKLA DY :

- I.Č. 10. 1300 DL. 1 KS
- I.Č. 10. 500 DL. 1 KS
- RZF 88-150 1430/240/190 1 KS
- RZF 88-120 1130/240/190 1 KS
- RZF 3-120 1190/140/215 1 KS
- SCHODY :**
- DZH 610/10 1430/295/170 2 KS
- PZD 42-10/34/150 3 KS
- PZD 38/103/175 1 KS
- PŘÍČKOVÉ DÍLCE CALSILOX 101 KS**
- 30 507 600/7 60

AČ
PČ

DISPOZICE

ČÍSLO	MÍSTNOST	PODLAHY	OBKLADY	PODMÁNKY
1	VSTUP	P4	KER-SOKLÍK 100 mm	
2	ZÁVĚŘÍ	P4	"	
3	ČEKÁRNA	P4	"	
4	ORDINACE ZDRAVÝCH ZŘÍTKŮ	P4	OKLAD 2 m	
5	ORDINACE NEJMOCNĚJŠÍCH ZVÍŘAT	P4	"	
6	RENTBEN	P4B	"	OMÍTKA STĚN, BARYTOVÉ JÁDRO 3 cm, VÁP. STUK 3mm
7	MRTVÁ ZVÍŘATA	P4	"	
8	RAMPA	P4	KER-SOKLÍK 100 mm	
9	SKLAD	P4	"	
10	PRACOVNA LÉKAŘE	P1	"	SKLÁK P.V.C.
11	KOHUNIKACE	P4	"	
12	PODESTA	P4	"	
13	WC - M	P4	OKLAD 1,80 m	
14	WC - Ž	P4	"	
15	ÚKLIDOVÁ KOMORA	P4	"	

ZDIVO

- ZDIVO Z POROBETONOVÝCH TVÁRNIC NA MVC-25 V TL. 30cm
- POROBETONOVÉ PŘÍČKY TL.10cm, MVC-25
- PŘÍČKY CIHELNÉ Z DUTÝCH, DVOUDĚROVÝCH CIHEL MVC 25
- ZELEZOBETONOVÝ PANEL
- ZDIVO Z CIHEL 25cm DLOUHÝCH GDM, POUIZE KGIHŘ, ZDANÉ Z CIHEL PLYNŮ P.Č.Č. 25 D.L.

VŠECHNY VNITŘNÍ PARAPETY, BUDOU OBLOŽENY OBKLADÁČKAMI SHODNÝMI S OBKLADEM STĚN. V.Č. 2. a 3 BUDE OBKLAD PARAPETŮ STEJNÝ S DLÁŽBOU.

ING. STĚPÁN	ING. BUREŠ	ING. BUREŠ	ING. BUREŠ	9/86
ING. BUREŠ	PIRECKÝ	PIRECKÝ	PIRECKÝ	9/86
PIRECKÝ	PIRECKÝ	PIRECKÝ	PIRECKÝ	9/86
PIRECKÝ	PIRECKÝ	PIRECKÝ	PIRECKÝ	9/86

OVP A. LESPROJEKT KARLOVY VARY
PROVOZNÍ ČÁST

PŘÍZEMÍ

1:50