



**Státní  
veterinární  
správa**

**Krajská veterinární správa  
Státní veterinární správy  
pro Středočeský kraj**

Černošská 1929, Benešov, 256 01  
T: +420 317 742 033  
Elektronická adresa podatelny: [epodatelna@svscr.cz](mailto:epodatelna@svscr.cz)  
ID datové schránky: d2vairv



svspes92095d1f

Č. j.: SVS/2024/074367-S  
Vyřizuje: Iva Pokorná  
Telefon: +420 317 742 048

V Benešově dne 14.05.2024

## Vyhlášení výběrového řízení na pronájem nebytových prostor

KVS SVS pro Středočeský kraj vyhlašuje výběrové řízení zájemce o pronájem části budovy Příbram, Žižkova 489, 261 01 Příbram.

Jedná se o část budovy místnost č. 245 o výměře 7,60 m<sup>2</sup> a sklad č. 307 o výměře 42,30 m<sup>2</sup> dle přiloženého půdorysu.

Prostory jsou využitelné pro obchodní činnost nebo jako kancelář a sklad.

Služby související s pronájmem jsou účtovány alikvotním podílem na spotřebě energie a vody.

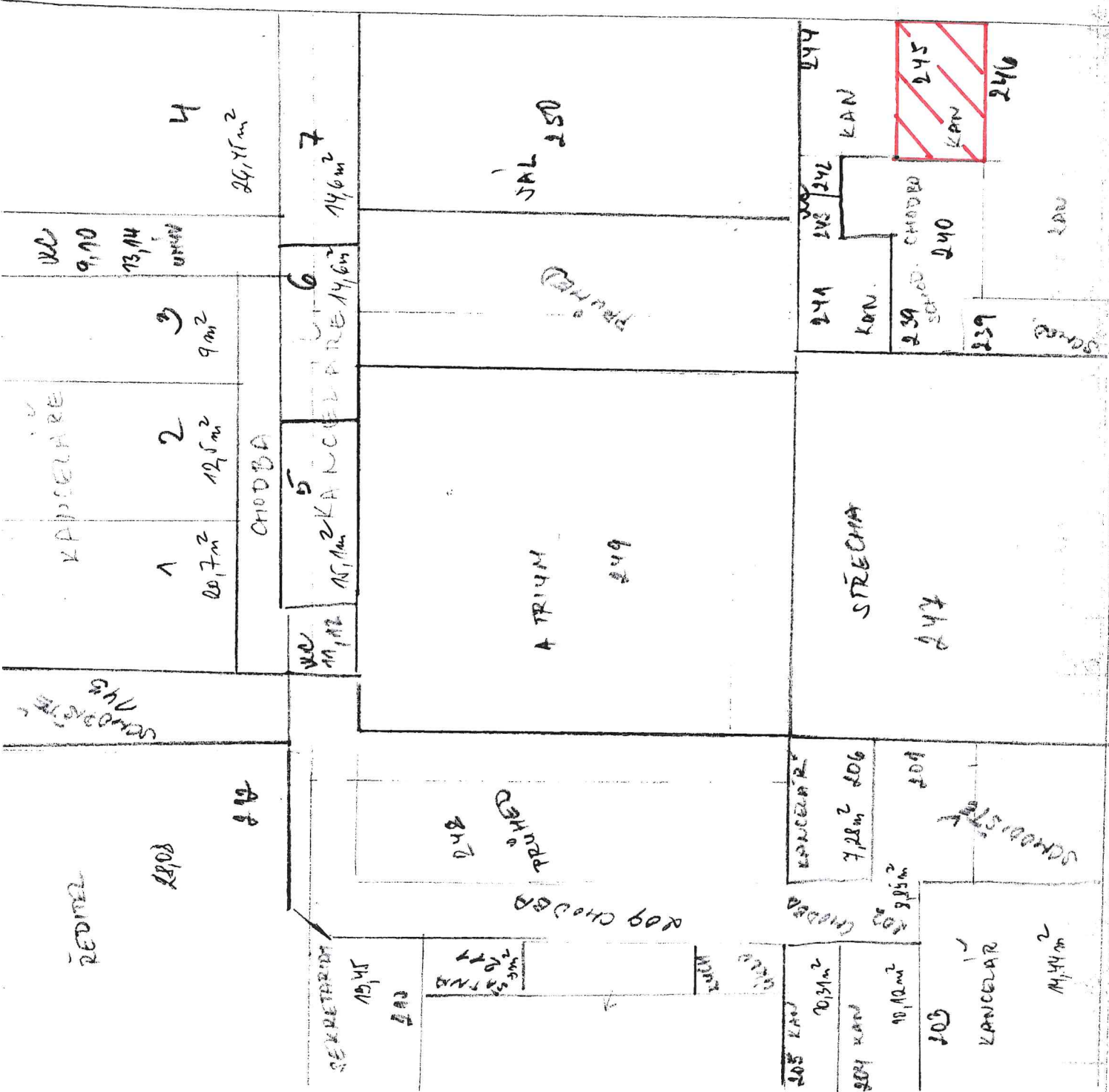
Výběrové kritérium: nabídnutá cena - nejnižší nabídnutá cena je 133,- Kč m<sup>2</sup>/ měsíc.

Prohlídka prostor je možná po předchozí domluvě v pracovní dny mezi 10-15 hod., kontaktní osobou je paní Milena Bálková, tel. 318 626 692.

Nabídky zasílejte poštou či datovou schránkou na uvedené kontakty nejpozději do 26. 5. 2024 s poznámkou NEOTEVÍRAT.

MVDr. Otto Vraný  
ředitel  
podepsáno elektronicky

Příloha: plán nebytových prostor



7,6 m<sup>2</sup>

A. PATRO

RB

KANTOR

2078

A 8

SEKRETARIAT

19,45

KAN

2012

2012

KOR CHODBA

242

PARKED

249

A TRIM

PARKED

SAL 150

205 KAN

2012

204 KAN

19,10 m<sup>2</sup>

203

KANCELAR

11,41 m<sup>2</sup>

KOR CHODBA

202

KANCELAR

7,28 m<sup>2</sup>

206

207

PARKED

STRECHA

247

244

KAN

243

KAN

239

SALON

240

PARKED

KAN

245 KAN

246

7

14,6 m<sup>2</sup>

6

14,6 m<sup>2</sup>

5

17,1 m<sup>2</sup>

2

12,5 m<sup>2</sup>

CHODBA

3

9 m<sup>2</sup>

2

12,5 m<sup>2</sup>

1

20,7 m<sup>2</sup>

4

26,11 m<sup>2</sup>

100

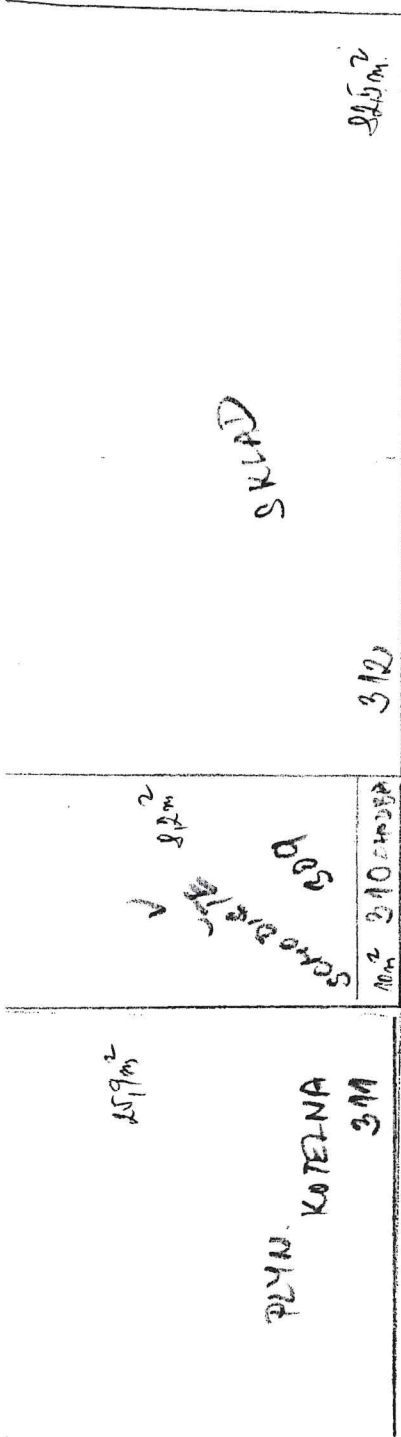
9,10

13,14

10,14

KANCELAR

PARKED



SKLAD

245m

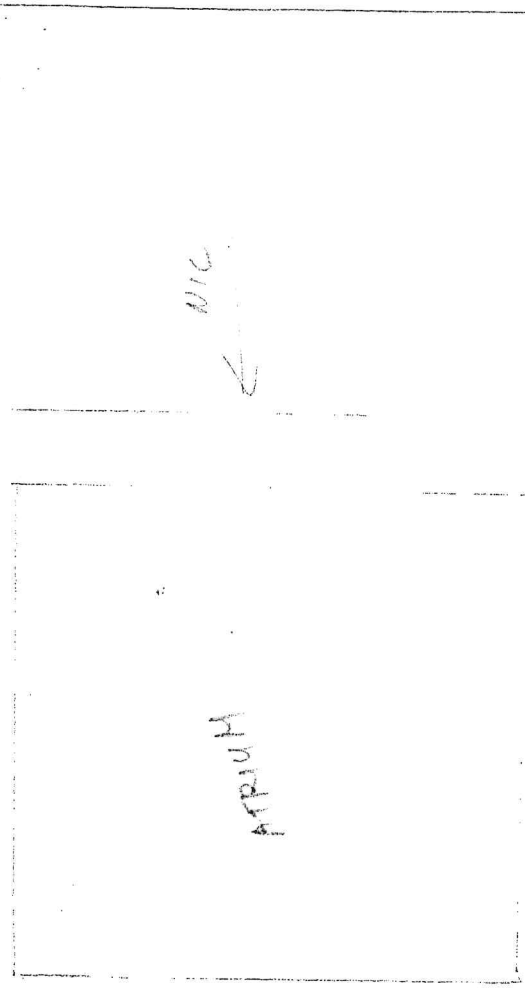
312

SALA BIELETA  
87m

312

PLYN. KOTELNA  
3M

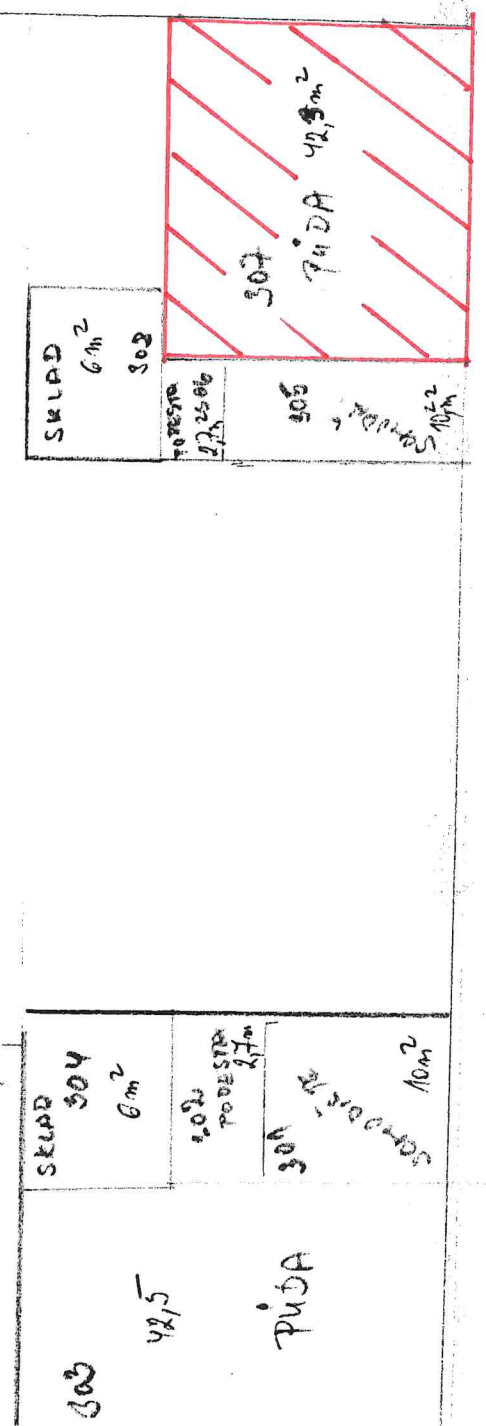
869m



PRIPUHL

VIC

VIC



SKLAD  
6m<sup>2</sup>  
302

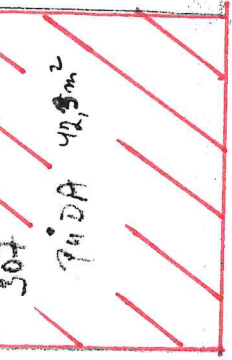
PODESTRA  
87m

SALA BIELETA  
312m

10m

SKLAD  
304  
6m<sup>2</sup>

PODESTRA  
87m



SOB  
PUDA 42,5m<sup>2</sup>

SOB  
SALA BIELETA  
312m

PODKRDUJ

RB

302

42,5

PUDA